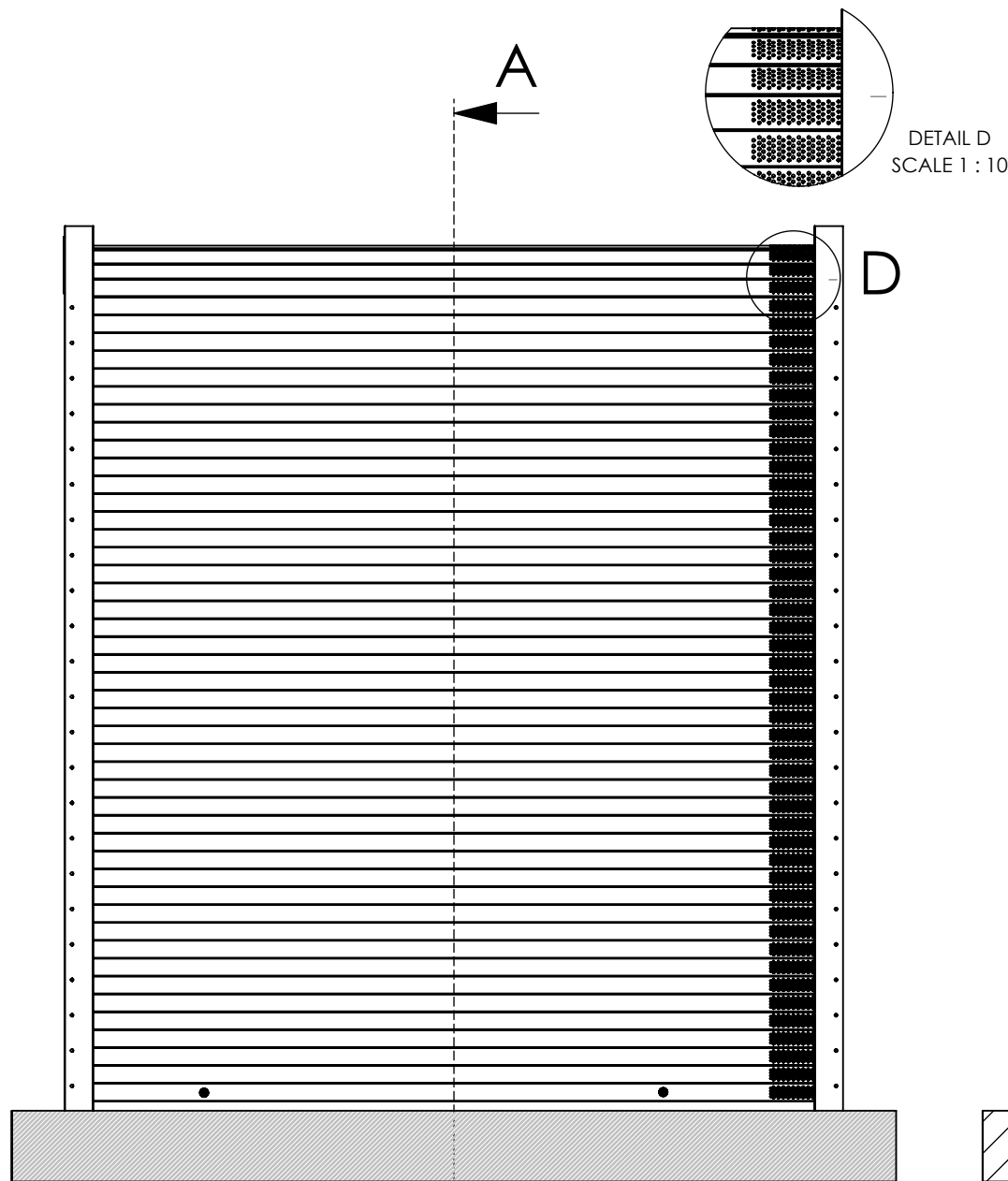
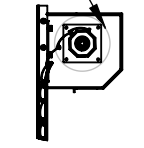


# Kokema ® CD 600 S



DETAIL D  
SCALE 1 : 10

Tarkista sisäänkelatun oven  
tilantarve taulukosta



DETAIL C  
SCALE 1 : 20

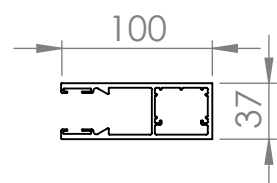
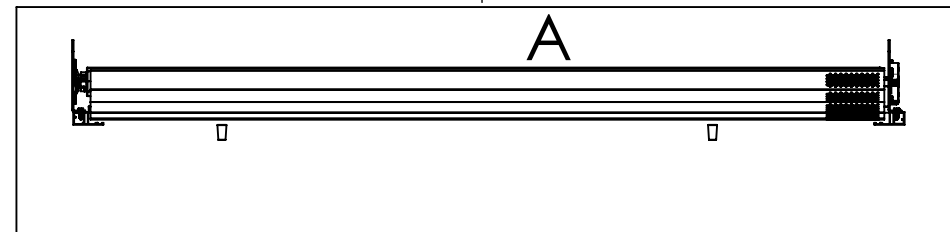
Oviaukon  
korkeus

1000 mm  
1500 mm  
2000 mm  
2500 mm  
3000 mm  
3500 mm  
4000 mm  
4500 mm

Rullan vaatima  
tila

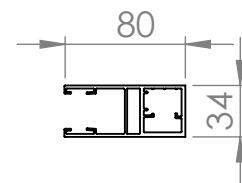
180 mm  
200 mm  
260 mm  
280 mm  
300 mm  
330 mm  
360 mm  
400 mm

SECTION A-A  
SCALE 1 : 20

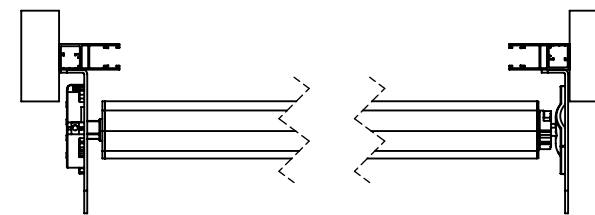


UPH 250

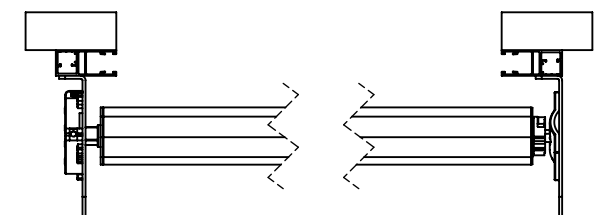
Huom! UPH 250 vain  
+20m2 verhoihin/oviin



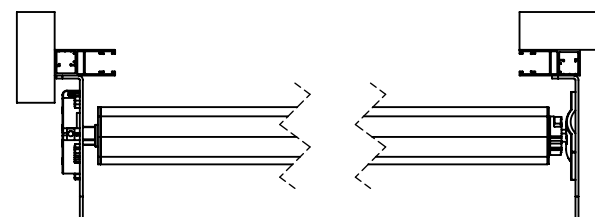
UPH 140 R



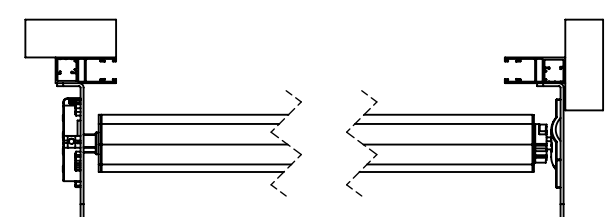
Asennus A



Asennus B



Asennus A + B



Asennus B + A

## Tekninen erittely:

- Sähkökäyttöinen, 1-vaiheputkimoottori (230 V 50 Hz)
- Pakko-ohjattu (käyttökytkintä pitää kääntää sulkeutumis- ja avautumisajan)
- Lukollinen käyttökytkin - pintamalli
- Automaattilukitus, ovi/verho lukkiintuu moottorin avulla ala-asentoon
- Keskipakoisjarru - CE-merkintä (EN 13241-1 -standardi) vaatii ovikäytössä

## Materiaali ja pintakäsittely

- Ovillehti: alumiini, luonnonvärianodisoitu
- Ohjauskiskot: alumiini, luonnonvärianodisoitu

## Optiot:

- Sähkökäyttöinen, 3-vaihemoottori - kulmavaihdemoottori (3x 230/400 V 50 Hz)
- Impulssiohjaus - ohjauskeskus+käsilähetin+turvareuna+valokennot
- Hätäkäyttö - moottorin veivivävyys sähkökatkon varalle
- Painonappikytkin - pintamalli
- Riippulukkukorvakkeet - 2 kpl / ovi/verho
- Abloy LC 306x + rele - 2 kpl sivuohjauskiskoissa
- Ovillehti: alumiini, värieloksoitu
- Ovillehti: alumiini, polttomaalattu RAL Classic -sävyyn
- Ohjauskiskot: alumiini, polttomaalattu RAL Classic -sävyyn
- Ohjauskiskot: alumiini, värieloksoitu:
- Alumiininen suojakotelo, polttomaalattu RAL Classic -sävyyn