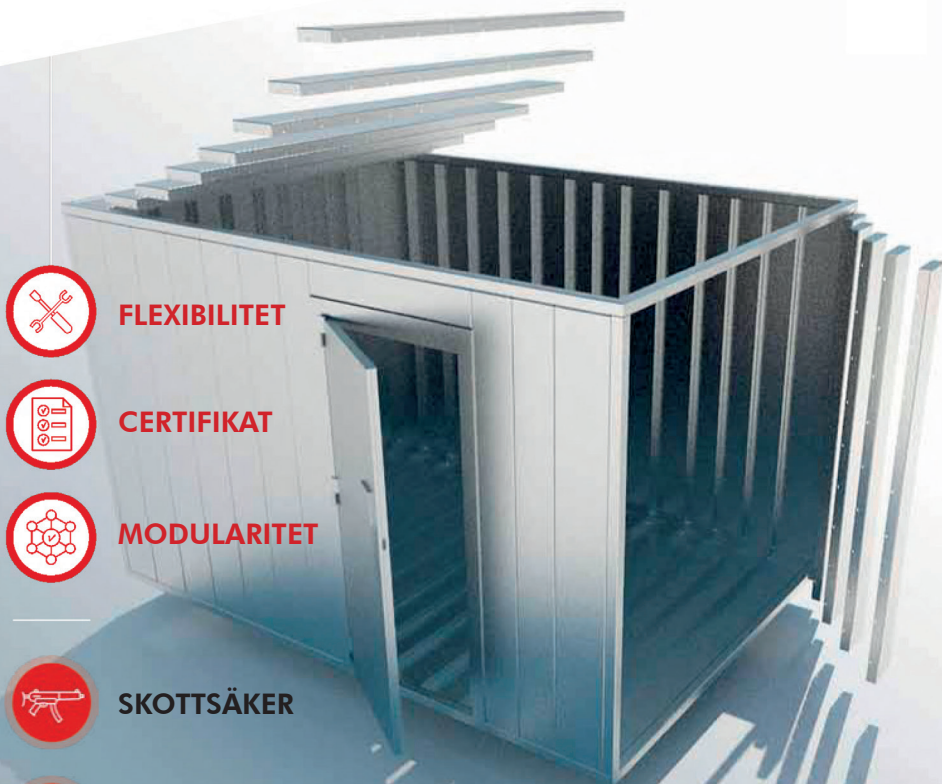


# MODULÄR PANEL

CERTIFIERAD BEPANSRING

Dörrar, portar & fönster | Säkerhet | Metallbearbetningsprojekt | Produkter | Service



**FLEXIBILITET**



**CERTIFIKAT**



**MODULARITET**



**SKOTTSÄKER**



**INBROTTSÄKER**



**VALVRUM**



**ELEKTROMAGNETISK SKÄRMNING (EMI/EMC)**

**KOKEMA**oy

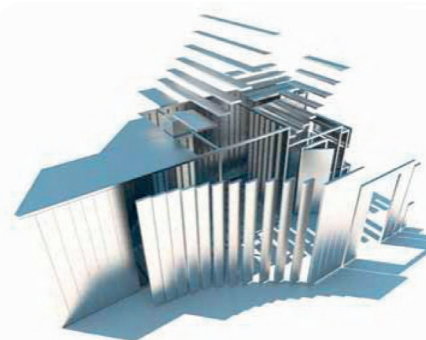
Kakkulaistentie 5, 32800 Kokemäki | +358 10 326 3840 | [info@kokema.fi](mailto:info@kokema.fi) | [www.kokema.fi](http://www.kokema.fi)

rullari®

BUNKERKIT®

ICOMET  
| Group

## KONCEPT - SÄKERHET & MODULARITET



Sprängskiss av en Bunkerkit

Bunkerkit är ett unikt koncept med modulära skyddade rum för skydd av människor (skottsäkert skydd), egendom (inbrottsäkert skydd) och/eller data (elektromagnetiskt skydd).

Bunkerkit-panelen består av ett eller flera lager av stål med olika kombinationer av material beroende på önskad prestanda.

Innovationen i Bunkerkit ligger främst i dess modularitet: panelerna monteras ihop med enkla bultar och kan skapa fack som sträcker sig från enkla mellanväggar till de mest komplexa konstruktioner.

## FÖRDELAR

**1**

### SKYDD

**Många olika prestanda:** inbrottsäkert, skottsäkert, EMC/EMI-skärmning, starkt rum, brandsäkert, termisk eller akustisk isolering

**Testad överensstämmande:** enligt tillämpliga europeiska standarder i officiella laboratorier (CNPP, ERM, Banc national d'épreuve i Saint-Etienne)

**Certifierad:** A2P för inbrottskydd RC3, RC4 och RC5 (EN 1627-1630), ECB-S för klass V (EN 1143-1)

**2**

### INSTALLATION

**Snabbt:** Bunkerkit kan installeras på några timmar utan problem

**Enkelt:** mekanisk montering, endast med bultar, kit-element med optimerade mått och minskad vikt för enkel hantering på plats, i alla typer av rum

**Rent:** inget tungt arbete, inget damm, ingen svetsning; möjliggör en slät yta på båda sidor av väggen för en snygg estetik

**3**

### FLEXIBILITET

**Flera konfigurationer:** välvda fasader, vinklar, installation inomhus eller utomhus (säkerhetsbås), olika prestanda är kompatibla och kan kombineras

**Demonterbar och återanvändbar:** elementen är återanvändbara, transporterbara och kan återmonteras i samma eller i en annan konfiguration

**Anpassade tillbehör:** integrering av glasrutor, diskar, dörrar, paketgenomföringar, kabelgenomföringar

## KONSULTERING / FASTSTÄLLANDE AV KRAV / TEKNISK OCH SÄLJSUPPORT

Vi har våra teknik- och säljteam till din hjälp, så att de kan hjälpa dig att fastställa dina säkerhetskrav, definiera de skyddsåtgärder du behöver och ta fram dina tekniska specifikationer.

## TILLVERKNING / FoU / KVALITET

Vi är lyhörda för marknadens och våra kunders behov när de söker efter nya risker och angreppsmetoder. Det är anledningen till att vi särskilt har utvecklat elektromagnetiskt skydd. Vår FoU-avdelning fokuserar ständigt på att förbättra hållfastheten, lättheten och prestandan hos våra bepansrade komponenter. Vi strävar ständigt efter att förbättra våra produkters kvalitet, med ett rigoröst förfarande för att välja ut och spåra råvaror och genom att använda många högkvalitativa märkningar, som till exempel ISO 9001.